



LE GROUPE RÉSIDENCES DES BÂTISSEURS  
TRANSFORME LA GESTION DE SES COMPTES  
PAYABLES ET DE SON PROCESSUS  
DE PAIEMENT AVEC **sensaas!**

**INTEGRIM**

Montreal • Boston • Tampa

**ÉTUDE  
DE CAS**





“

« L'équipe de direction du Groupe des Bâisseurs qualifie ce projet comme un succès. Entre autres, ils ont une meilleure visibilité et prévisibilité sur les dépenses, donc une gestion plus efficace des flux de trésorerie.»

Mathieu Rivest  
VP, Finances et TI



# 01 À propos du Groupe Résidences des Bâtisseurs

Depuis 2003, les **Résidences des Bâtisseurs** ont comme vocation de développer et d'administrer des résidences de haute qualité pour personnes âgées dans toutes les régions du Québec.

**Le Groupe Résidences des Bâtisseurs, c'est :**

- Un réseau de 18 résidences pour retraités et aînés en activité;
- Plus de 2 500 logements de haute qualité;
- Plus de 3 000 résidents et 600 employés;
- 16 ans d'expérience en aménagement et gestion de résidences pour retraités.



## Industrie

Résidences pour  
retraités et aînés  
autonomes

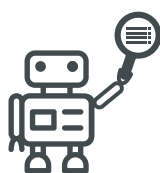


ERP  
HOPEM



## SOLUTION:

Plateforme **sensaas!**  
pour automatiser:



Les comptes à  
payer (CAP)



Le contrôle des  
paiements (CP)



La gestion des  
comptes de  
dépenses (T&E).

# 02

## Le défi

---

Le Groupe Résidences des Bâisseurs est un acteur important dans le développement et l'administration de résidences pour personnes âgées dans toutes les régions du Québec. L'entreprise traitait et approuvait manuellement 18 000 factures fournisseurs par an pour ses différentes unités.

Cette façon de travailler impliquait aussi de nombreux échanges de documents par la poste, des pertes de temps énormes associées à la manipulation et au traitement des factures fournisseurs et un manque de visibilité. L'entreprise savait qu'elle devait optimiser son processus de comptes fournisseurs.

La décentralisation du processus constituait le principal défi. Les factures arrivaient aux différentes résidences et c'était le processus manuel traditionnel qui acheminait les factures d'un bout à l'autre entre ses 80 entités :







Le papier ne laissait pas de trace, ce qui ne facilitait ni le repérage ni la détermination du statut des factures;



La saisie des données se faisait manuellement dans le système comptable;



Les documents étaient archivés physiquement dans des classeurs, ce qui prenait de plus en plus d'espace



La signature des chèques se faisait manuellement, c'est-à-dire que les chèques se retrouvaient à la poste pour obtenir la signature requise.

Il y avait aussi une incohérence dans l'uniformité du classement dans les archives : les documents étaient archivés dans chacune des résidences, mais en même temps les factures étaient numérisées et archivées électroniquement au siège social (donc beaucoup de manipulation).

The page features a dark teal background with a subtle pattern of glowing blue dots and lines. A large, light teal rectangular area is positioned on the left side. At the top left, there are two blue lines forming an L-shape. The text '03' is written in a large, white, sans-serif font, with the '0' being significantly larger than the '3'. Below the '03', the word 'Solution' is written in a bold, black, sans-serif font. A white horizontal line is located below the word 'Solution'.

# 03

## Solution



« INTEGRIM a réussi à s'intégrer à nos systèmes en place avec une approche rapide et efficace - malgré les circonstances et les limitations attribuables à la Covid, nous avons été en mesure de traiter nos comptes à payer dès le premier jour. »

Mathieu Rivest  
VP, Finances et TI

Dès son arrivée en poste comme vice-président, Finances et TI chez le Groupe des Bâisseurs, Mathieu Rivest a constaté ce processus manuel. Il a tout de suite entamé la recherche d'une solution pour l'améliorer.

Le choix du Groupe Résidences des Bâisseurs s'est arrêté sur la solution **SenSaaS!** pour l'automatisation des comptes à payer et le contrôle des paiements.

Implémentée et mise en application en seulement quelques semaines, la solution **SenSaaS!** a été complètement intégrée au système de gestion immobilière **HOPEM**, permettant aux équipes comptables au siège social et dans certaines résidences de contrôler et de valider un document en un simple clic et permettant aussi aux 80 approbateurs de compléter leurs tâches à distance.

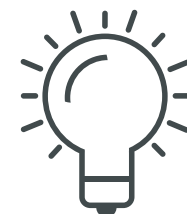
Dans un projet comme celui-ci, la gestion du changement fut essentielle à l'interne. Les craintes initiales des usagers étaient que **SenSaaS!** était pour les ralentir par rapport à l'ancienne méthode, mais la réalisation de la nécessité de mettre en place des procédures conformes aux meilleures pratiques comptables a permis de rallier toute l'équipe d'utilisateurs.



UN OUTIL  
TECHNOLOGIQUE  
PERFORMANT POUR  
PRENDRE LES  
MEILLEURES DÉCISIONS



EXPERTISE



UN PRODUIT UNIQUE  
COMBINANT PLUSIEURS  
MODULES



# 04 L'impact

---

Pour l'équipe de direction des Résidences des Bâisseurs, ce projet est considéré comme un succès. Entre autres, ils ont maintenant un meilleur aperçu de leurs dépenses.

Il devenait essentiel pour les Résidences des Bâisseurs de dématérialiser le traitement des factures fournisseurs. Les bénéfices qu'a obtenus l'entreprise incluent:





1. Une disponibilité instantanée dans le système financier une fois la facture saisie.

2. Une économie de salaire : moins de ressources sont nécessaires pour la manipulation et le traitement des factures. On parle notamment d'une revalorisation des tâches qui permet aux équipes de se concentrer sur des actions à valeur

3. Une économie de temps : puisque les factures sont directement intégrées au système de gestion, une saisie manuelle n'est plus requise.

4. L'élimination de la circulation de papier : un meilleur aperçu et traçabilité de l'ensemble de la chaîne des comptes

5. Des documents mieux archivés via le processus électronique, et facilement accessibles, ce qui simplifie le traçage et la recherche dans un seul et unique emplacement.

# INTEGRIM

Montreal • Boston • Tampa

[www.integrim.com](http://www.integrim.com)

